



## LED 摇头染色光束灯说明书

DF-LW0740-WBS



## 用户手册

广州多芬灯光设备有限公司

DOVEFEN LIGHTING EQUIPMENT CO.,LTD.

## 一般故障处理

以下是在运行中常出现的一些问题，并附有一些解除故障的建议：

A. 灯具不运作，没有灯光，风扇不转

1. 检查电源接解情况以有保险丝是否完好。
2. 检测电压。
3. 检查电源指示灯。

B. 不受控台的控制

1. DMX 指示灯必须是亮的，如果不亮，检查 DMX 信号连接器和信号线，看看是否连接正确。
2. 如果 DMX 指示灯是亮的，但对通道控制没有反应，检查地址码设定是否正确。
3. 如果 DMX 信号传输断断续续，检查一下卡依座与信号线连接是否永好。
4. 用其他的控制器试一下。
5. 检查一下，DMX 信号线和高压电线距离是否太近，那样会损坏或干扰信号电路。

C. 部份灯具不受简易控制器控制

1. 检查 DMX 信号线是否损坏或接触是否良好。
2. 检查主/副机指示灯是否正常。

D. 不受声控

1. 确保灯具没有接收 DMX 信号。
2. 检查麦克风是否损坏。

E. 某个通道失灵

1. 步进电机或电机引线可能损坏。
2. 电机的驱动电脑可能损坏。

## 1. 拆除包装

感谢选择使用广州多芬灯光设备有限公司的 LED 摇头调焦染色灯。为正确并安全使用本产品，请在安装使用本产品前仔细阅读说明书。此说明书包含重要的安装及应用信息，在安装和操作产品时，敬请严格遵守说明书的操作步骤。同时，请妥善保管本说明书。

我司的 LED 摇头调焦染色灯使用了新型美观的耐高温工程塑胶外壳和高硬度金属机身。本产品严格遵循 CE 及 ROHS 标准进行设计及生产，符合国际标准的 DMX512 信号协议，可单独使用控制，也可联机使用，具有旋转快速，噪音低，功能强大的特点，适用于中小型演唱会，剧院，演播室，夜总会及酒吧等场所，

本产品使用了 LED 稳定的 7 颗 40W 灯珠。请小心拆除包装，在包装拆除后检查本产品是否在运输过程中有损坏情况，并检查以下内容是否齐全。

LEDPAR 灯-----1 台

快上锁-----1 个

电源线-----1 条

信号线----1 条

说明书----1 本

安全绳----1 条

## 2 安全说明

### 注意!

操作本产品前请务必谨慎。本产品为高压产品，如果接触电线可能受到电击!

本产品出厂前为完好产品。为保持本产品的完好状态并保证安全操作，用户请遵循安全事项及此说明书的警告。



**重要：**由于不遵循此说明书而造成的损坏不在保修范围内。供货商不对由此引起的产品问题负责。如果产品曾暴露于极端的不稳定温度环境下（如运输后），请不要马上接上产品电源，因为由于温度变化而产生的水珠可能会损坏产品。请在产品恢复到正常温度后再使用。  
本产品可在 **90-240V** 电压范围内使用，是用于室内的产品。请确保使用地电压不高于产品可承受的范围!! 电源插头必须插到保护性好的 I 类插座。绿色的或者茶青色导体必须接地。  
请经常检查本产品级电源线。确保电源线不折叠或者损坏刮伤，并且不与其它的线连接起来! 在连接电源线或者相关的连线时需要特别注意。在不使用本产品时或者在清洁前，务必拔掉电源。

在使用产品前，请先熟悉产品的操作功能。请不要让儿童或者不专业人员接触产品。  
请不要摇晃本产品。当安装或者操作产品时不要使用蛮力。不要让不专业人员操作产品。大部分的损坏是由于不专业的操作引起。

产品没有配备相关的维修配件。产品的保养及维修只能由专业人士进行!  
请不要擅自改动本产品，否则可能会损坏产品，因此引起的损坏不在保修范围内。而且，不专业的操作可能会导致短路，烧伤或者电击，等等。

## 3. 操作说明

- 本产品是摇头染色光束灯，用来创造染色表演效果。
- 假如产品在经过较大的温度差后（例如，运输后），则不要马上启动产品，因为热胀冷缩会损坏到产品。请等到设备达到正常室温后再启动产品。
- 注意防震。产品安装过程中避免强烈碰撞。
- 请不要通过灯头举起整个产品，因为这样设备的机械性可能会受损。
- 选择安装地点时请确保产品未暴露在过热、太湿或多灰尘的地方。请不要把任何电线置于地面，否则可能会遭受电击的危险。
- 安装产品前，请确保安装点安全
- 请将产品系上安全绳，并在安装时检查所有的螺丝是否正确
- 请确保透镜状态良好。当透镜损坏或者划伤时，请更换透镜。
- 建议由熟悉本产品的技术人员去操作本产品。禁止非技术人员操作此设备，因为许多损失就是由于非专业操作的结果。
- 请妥善保管包装材料以备需要进行二次运输。
- 如果没有生产商或者经销商的指导，请勿擅自更改产品。
- 未按说明书规定操作使用此设备所引起的任何设备故障均不属于保修范围。而且由此所导致的任何由于短路、伤害、触电、紫外线导致的伤害、灯泡爆炸的事故等均不在保修范围内。

#### 4. 产品吊挂和安装

注意：为更安全起见，请在远离走道，座位区域，或者人手可及的区域吊挂安装本产品  
吊挂本产品前，请确保安装点可承受终于本产品 10 倍的重量。

产品安装必须有二重保护装置，例如安全绳。

当吊挂，拆除或者维修本产品时，禁止站在安装点下

请确保本产品安装时应离易燃材料至少 0.5 米。

请谨记使用安全绳作为安全保证，以防在快上锁松掉发生意外事故。

吊点：

顶部吊挂要求安装人员必须经验丰富，包括计算承重要求，使用的安装材料，周期性检查安装材料及产品的安全状况。如果您缺乏这

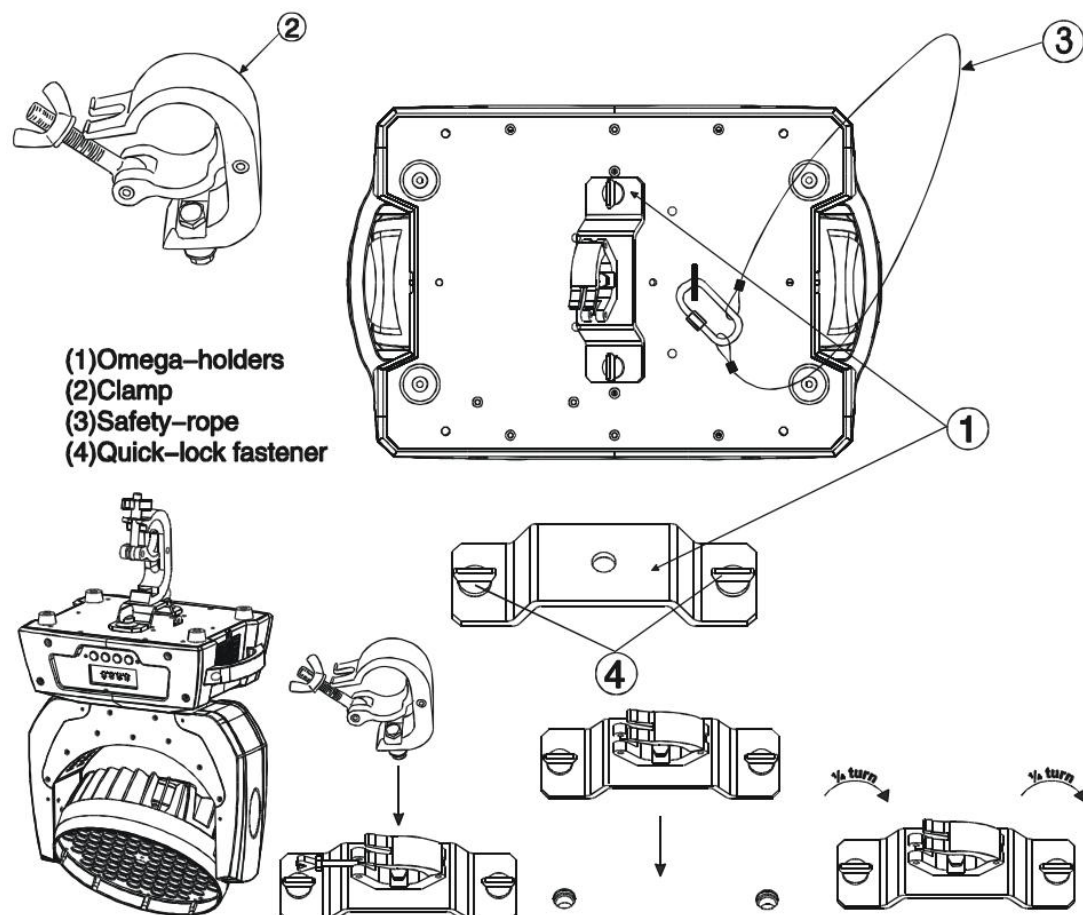
些知识，请不要尝试自己安装。如果不正确操作，可能会导致人身伤害等严重后果。

在产品通电前，请务必保证完成所有要求的吊挂及安装步骤。

快上锁吊挂：本产品底部有专门设计的专业的吊挂件，包括快上锁吊挂件和安全绳吊挂点（请参考下图）。

当将本产品吊挂于桁架时，请谨记使用合适的快上锁，将其固定于产品的快上锁吊挂件位置，并且使用 M10 的螺丝将其吊挂起来。为

进一步确保安全，请将安全绳装于产品底部的安全绳吊挂点，并固定于桁架上。



不管您选择哪种吊挂，请谨记务必使用安全绳。产品底部有配备专门的安全绳吊挂点，请参考上图，而且请谨记使用专门提供的安全

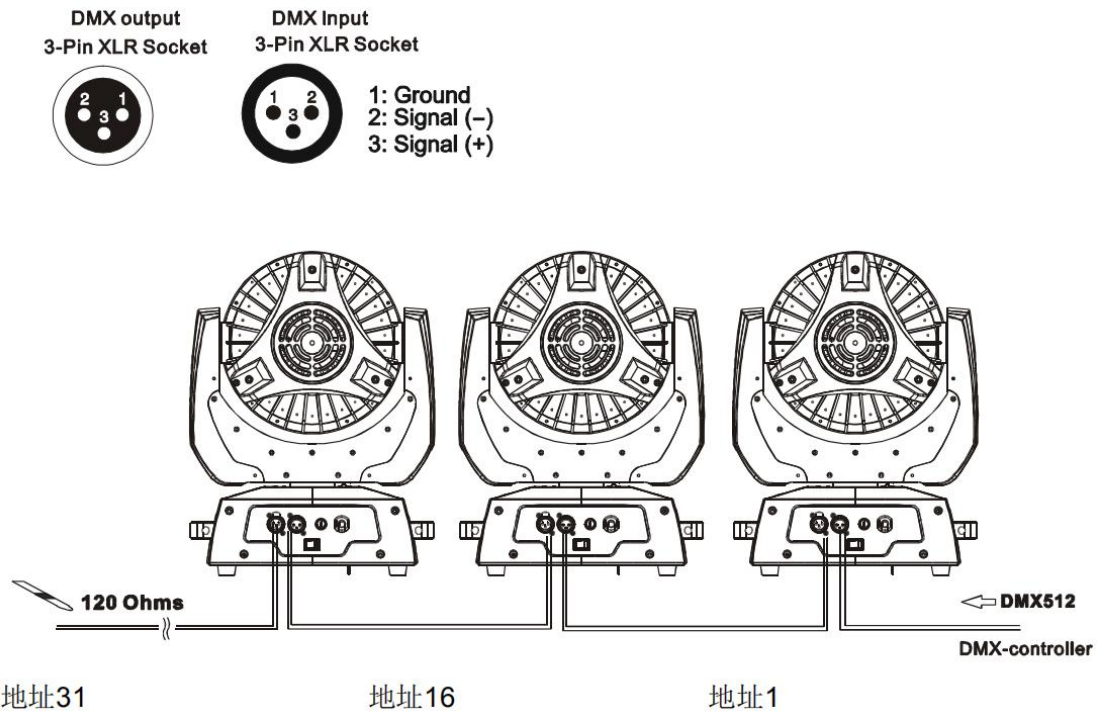
绳吊挂点，千万不能将安全绳装于提手位置。

## 5. DMX-512 control connections

请将本产品配备的 XLR 信号线的公头插在控制器的信号输出端口，母头插在本产品后板上的信号输入端口。

您可讲多台产品串联起来，

信号线需要是三心的，屏蔽的，带有 XLR 输入及输出头。请参考下图。

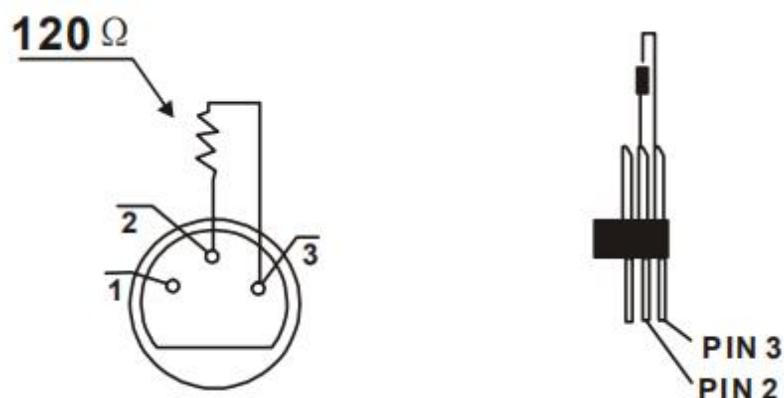


DMX-512 连接需带终端器（回路连接）

在安装过程中，如果信号线铺设的距离比较长，或者在电器比较吵杂的环境，例如歌舞厅，建议使用 DMX 终端器（回路连接）。这样

可以避免因电器噪音而导致的数字控制信号混浊。DMX 终端器是由简单的 XLR 连接头 2 芯和 3 芯连接一个 120 欧姆的电阻而组成，

请将终端器插进最后一台产品的 XLR 输出端口，请参考下图。



## 6. 通道表

标准 (17)				
1	Pan	0-255	Pan Rotation	水平
2	Pan Fine	0-255	Pan Fine	水平微调
3	Tilt	0-255	Tilt Rotation	垂直
4	Tilt Fine	0-255	Tilt Fine	垂直微调
5	P/T Speed	0-255	P/T Speed	XY 速度
6	Red	0-255	LED OFF - LED ON	红色调光
7	Green	0-255	LED OFF - LED ON	绿色调光
8	Blue	0-255	LED OFF - LED ON	蓝色调光
9	White	0-255	LED OFF - LED ON	白色调光
10	Dimmer	0-255	NO LIGHT - FULL LIGHT	总调光
11	Strobe	252 - 255	OPEN	开光
		239 - 251	RANDOM FAST STROBE	随机快速频闪
		226 - 238	RANDOM MEDIUM STROBE	随机中速频闪
		213 - 225	RANDOM SLOW STROBE	随机慢速频闪
		208 - 212	OPEN	开光
		108-207	SLOW PULSATION - FAST PULSATION	脉冲频闪由慢到快
		104 - 107	OPEN	开光
		4-103	SLOW STROBE - FAST STROBE	频闪由慢到快
		0 - 3	CLOSED	关闭
12	CCT	225-255	2500 K	2500 K 色温
		189-224	3200 K	3200 K 色温
		145-188	4000 K	4000 K 色温
		118-144	5000 K	5000 K 色温
		100-117	5600 K	5600 K 色温
		55-99	6000 K	6000 K 色温
		11-54	7000 K	7000 K 色温
		10	8000 K	8000 K 色温
		0-9	UNUSED RANGE	空

13	Macro colour	209-255	White	白色
		208	Dirty White	暗白色
		207	Alice Blue	淡灰蓝
		191-206	Congo Blue	刚果蓝
		184-190	Dark Steel Blue	暗蓝
		180-183	Deep lavender	深紫
		179	Lilac Tint	丁香花色
		175-178	Daylight Blue	日光蓝
		174	Flame Red	火焰红
		172-173	Bastard Amber	暗琥珀
		168-171	Deep Orange	深橙色
		162-167	Pale Gold	浅金
		157-161	Apricot	杏色
		151-156	Bright Blue	亮蓝色
		149-150	Primary Green	原生绿
		147-148	Special lavender	薰衣草色
		146	Pale Lavender	淡紫色
		145	Deep Golden Amber	深琥珀色
		142-144	Medium Blue	中蓝色
		138-141	Bright Pink	亮粉色
		136-137	Mauve	淡紫色
		134-135	Dark Green	深绿色
		131-133	Leaf Green	绿叶色
		129-130	Dark Blue	深蓝色
		128	Light Blue	浅蓝色
		127	Steel Blue	钢蓝色
		126	Med Blu Green	绿色
		125	Peacock Blue	孔雀蓝
		123-124	Magenta	品红
		121-122	Dark Pink	深粉色
		120	Middle Rose	中玫瑰色
		119	Light Salmon	暗灰色
		118	English Rose	英国玫瑰红
		117	Light Rose	浅色玫瑰色
		115-116	Orange	橙色
		114	Deep Amber	深琥珀色
		113	Straw	麦黄色
		112	Light Amber	浅琥珀色

	110-111	Spring Yellow	春黄
	100-109	Dark yellow green	深黄绿色
	89-99	Just Blue	深蓝色
	78-88	Sky Blue	天蓝色
	68-77	Lavender	薰衣草色
	62-67	Light Lavender	淡紫色
	49-61	Pink Carnation	粉色
	46-48	Medium Pink	中粉色
	45	Light Pink	淡粉色
	35-44	Sunrise Red	日出红
	32-34	Dark Amber	暗琥珀色
	31	Gold Amber	金黄琥珀色
	30	Medium Amber	中琥珀色
	29	Fire	火色
	27-28	Surprise Peach	桃色
	23-26	Straw Tint	稻草色
	20-22	Medium Yellow	中黄色
	19	Black	黑色
	18	White 5000 K	白色 5000K
	17	White 3700 K	白色 3700K
	16	White 7000 K	白色 7000K
	15	Magenta	品红
	14	Yellow	黄色
	13	Cyan	青色
	12	Blue	蓝色
	11	Green	绿色
	10	Red	红色
	0-9	Macro color OFF	无

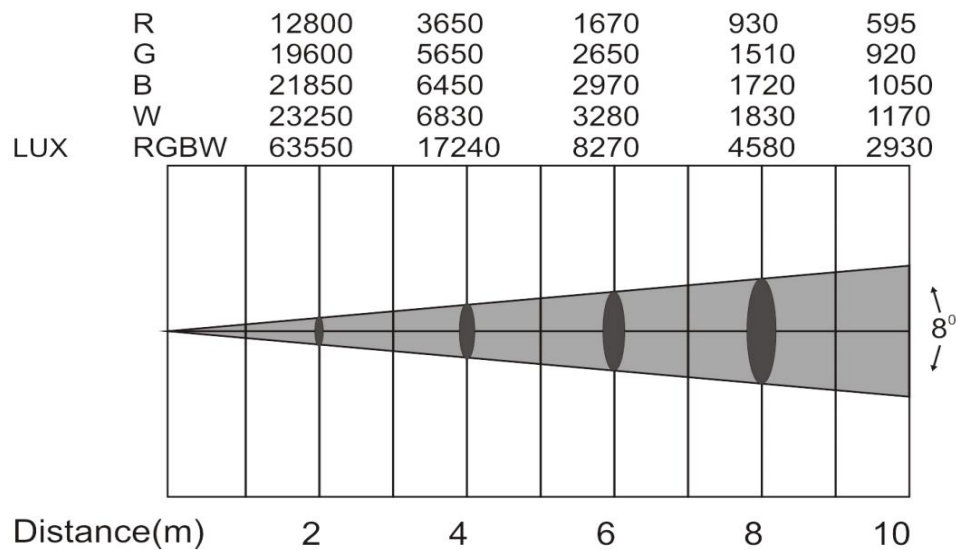
14	Zoom	0-255	NARROW BEAM - WIDE BEAM	光束由小到大
15	Reset	0-127	UNUSED RANGE	无作用
		128-255	COMPLETE RESET	全部复位
16	Control	0-255	Control	宏指令
17	Effect	0	CLOSED	关闭



		1-100	Wave	波浪效果慢到快
		101-200	Dream	梦幻渐变效果慢到快
		201-255	CLOSED	关闭

HSI (12 )				
1	Pan	0-255	Pan	水平
2	Pan Fine	0-255	Pan Fine	水平微调
3	Tilt	0-255	Tilt	垂直
4	Tilt Fine	0-255	Tilt Fine	垂直微调
5	P/T Speed	0-255	P/T Speed	XY 速度
6	Hue	0-255	Hue	色调
7	Saturation	0-255	Saturation	饱和度
8	Intensiyt	0-255	Intensiyt	强度
9	Strobe	0-255	SLOW STROBE – FAST STROBE	频闪
10	Zoom	0-255	NARROW BEAM – WIDE BEAM	光束由小到大
11	Control	0-255	Control	宏指令
12	Reset	0-127	UNUSED RANGE	无作用
		128-255	COMPLETE RESET	全部复位

## 7. 光学图



## 8. 产品特征

LED 数量：7X40W ( RGBW ) 欧司朗灯珠

驱动电流：2.5A

最大功率：400W

电源：宽电压输入开关电源 100V-240V 50-60Hz

色温：2800K-8500K

灯珠寿命：50000 hours

光斑角度：4.5°-45°

控制方式：DMX512、主从运行，

整体控通道模式:12CH/17CH

点控通道模式:11CH/17/18CH/38

支持 RDM 功能，DMX 软件升级功能

选配网络功能支持：Artnet,Klingnet,sACN,网络协议

X/Y 扫描：水平 540°，垂直：270°

调焦：高静音电机精密调焦光斑无抖动

显示：彩色液晶显示，中英文显示，可倒转显示

频闪：1-20Hz

调光：0-100% ( 16bit )

工作环境温度：0°C-45°C

高效散热系统，全程温度监测，过温自动调节保护，无灯珠损坏风险

智能调速风机，实时显示转速

产品尺寸：291\*231\*416mm 净重：10.5K

包装尺寸：350\*288\*520mm(1pc/CTN) 总重量：12KG

600\*370\*550mm(2pc/CTN) 总重量：24K

## 9. 产品保养及清洁

在检测本产品时请注意以下几点：

1. 所有安装产品的螺丝及部件必须紧密连接，不能生锈。
2. 外壳，透镜，固定件及安装地点（例如天花，吊架，桁架等）不能变形
3. 机械移动部件不能有磨损，不能不平衡地旋转。
4. 电源线不能有任何的损坏，材料破皮或者伤痕等

产品的安装及使用必须要由经过培训的专业技术人员进行，必须保证排除安全隐患。

**注意：请在做产品保养前把电源线拔掉！！**

**为保持产品的良好状态，延长使用寿命，我们建议对产品进行常规的清洁。**

1. 每个星期对产品的外部透镜及内部透镜进行清洁，以防因透镜积尘而导致产品的光输出减弱。
2. 每个星期对风扇进行清洁。
3. 每三个月由专业的电气工程师对产品进行详细的电路检查，保证电路接点良好，以防由于过热导致电路接点良好，以防由于过热导致电路接点老化。

我们建议应定期对产品进行清洁，请注意不要使用潮湿或者麻布，千万不能使用酒精或者溶剂进行清洁。

本产品没有配备更换部件，请参考“安装说明”部分。

如果用户需要任何备件，请向当地经销商进行购买。